

O EES...

Entry-Exit System (EES) Processo de Controlo Fronteiriço

Entry
Exit
System

... regista automaticamente

os nacionais de países não pertencentes à UE, sempre que estes atravessam uma fronteira externa da UE



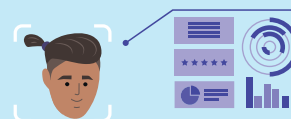
... aplica-se a

- nacionais de países não pertencentes à UE para uma estada de curta duração até **90 dias num período de 180 dias**
 - viajantes sujeitos à obrigação de visto
 - viajantes isentos da obrigação de visto
- *aplicam-se algumas exceções*



...recolhe os seus

- nomes, data de nascimento, nacionalidades, sexo
- documento de viagem
- imagem facial e/ou impressões digitais



... regista a

- data e o local de entrada e saída de um país europeu utilizando o EES
- recusa a entrada, se for o caso



- Substitui em grande medida o carimbo de passaportes
- Reduz gradualmente os tempos de espera nas filas para o controlo de passaportes

- Informa os viajantes da duração máxima das estadas autorizadas
- Simplifica os procedimentos fronteiriços

1

O viajante tem de apresentar os seus documentos de viagem ao guarda fronteiriço e...

2

... fornecer ainda os seus dados biométricos (imagem facial e impressões digitais), que são registados no EES

3

O guarda fronteiriço verifica as informações do viajante, faz perguntas e regista digitalmente a entrada no EES

4

O viajante beneficia de um processo de travessia de fronteiras mais simples e mais eficiente



#TravelToEurope

Leia o código QR para saber mais ▶

